



Via Tagliamento, 29 - 00198 Roma  
**Ufficio** 06/85.86.62.68 **Fax** 06/85.46.647  
 info@ebincolf.it  
 ebincolf@messagingpec.it

**www.ebincolf.it**

#ebincolf  



## LE SCALE E GLI SGABELLI

### I QUADERNI DI EBINCOLF



#### Come usare scale portatili e sgabelli in sicurezza

Ogni giorno, nelle nostre case, utilizziamo scale o sgabelli per mille attività: spolverare un lampadario, prendere un barattolo su uno scaffale, ecc. Da una ricerca condotta da Ebincolf sul tema della sicurezza negli ambienti del lavoro domestico, risulta che nel 2014 le due maggiori cause di incidente in casa sono la disattenzione e la stanchezza. Attenzione quindi, basta una piccola distrazione per farsi male o causare danni. Ebin ci darà alcuni utili consigli per muoverci su scale e sgabelli in tutta sicurezza.

#### 1 LA SCALA

##### CONTROLLARE LO STATO DELLA SCALA!

- ▶ Verificate che la scala sia in buono stato e non presenti parti danneggiate, gradini o pioli mancanti, spaccature, ecc.

- ▶ Controllate che siano presenti i piedini antiscivolo: senza di essi la scala potrebbe essere instabile.
- ▶ Se la scala è stata usata in precedenza controllate che non vi siano residui di vernici, grassi o prodotti che possono renderla scivolosa.
- ▶ Accertatevi di aver serrato i fermi di blocco nel caso utilizzate scale trasformabili.

#### ABBIAMO DEL LAVORO DA FARE: SALIAMO!

- ▶ Ricordate che l'altezza massima di utilizzo in condizione di sicurezza non dovrebbe superare i 2 metri. Per altezze maggiori è opportuno prendere apposite precauzioni.
- ▶ Se in casa c'è qualcuno chiedete che sia presente mentre lavorate sulla scala: potrebbe aiutarvi nella vostra attività o soccorrevi in caso di bisogno.
- ▶ Meglio non salire se soffrite di vertigini, se siete stanchi o avete assunto dei farmaci.
- ▶ Scegliete un piano perfettamente orizzontale per posizionare la vostra scala.



CGIL



CISL



FEDERAZIONE ITALIANA SINDACATI ADDETTI SERVIZI COMMERCIALI AFFINI TURISMO



FIDALDO

Federazione Italiana Datori di Lavoro Domestico



DOMINA ASSOCIAZIONE NAZIONALE FAMIGLIE DATORI DI LAVORO DOMESTICO

NC NUOVA COLLABORAZIONE ASSOCIAZIONE NAZIONALE DATORI DI LAVORO DOMESTICO

ASSINDATCOLF





▶ Evitate di collocare la scala vicino a finestre aperte o spazi non adeguatamente protetti (balconi, pianerottoli, ecc.).

## SULLA SCALA

- ▶ Assicuratevi sempre di avere una presa sicura sulla scala sia quando salite che quando scendete.
- ▶ Mentre lavorate i piedi devono essere posizionati su un unico gradino: evitate di tenere un piede su un gradino e uno su un altro piano.
- ▶ Non sporgetevi mai lateralmente. In posizione laterale il rischio di ribaltamento è maggiore. Nel caso è meglio scendere e riposizionare la scala.



NO

SI

▶ Controllate che il pavimento non sia bagnato e che i piedi non poggino su giornali o materiale instabile.

▶ Evitate di salire sulla scala a piedi scalzi, con le pantofole o con i decolleté nuovi: indossate sempre delle scarpe che vi assicurino una perfetta stabilità.



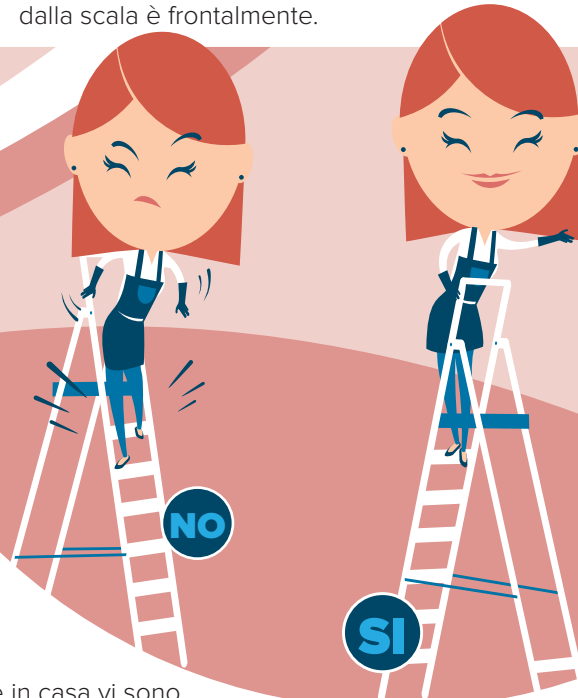
▶ È importante controllare il peso massimo (portata) che la scala può sopportare.



▶ Se usate degli attrezzi, attenti a non applicare una forza eccessiva sugli stessi: potreste destabilizzare la scala e provocare un ribaltamento.

▶ Non salire con materiali pesanti o troppo ingombranti, può essere pericoloso. Utilizzate appositi porta attrezzi da agganciare alla scala o ad una cintura apposita.

▶ Ricordate che modo corretto di salire e scendere dalla scala è frontalmente.



NO

SI

▶ Se in casa vi sono bambini non lasciate la scala incustodita.

## QUANDO ABBIAMO FINITO METTIAMO IN ORDINE

- ▶ È opportuno riporre la scala in un luogo coperto, al riparo dalle intemperie e lontano dalla portata dei bambini.
- ▶ Pulite la scala da eventuali residui di prodotti per una conservazione migliore e per trovarla pronta per il prossimo utilizzo.

▶ Maneggiate la scala facendo attenzione a non schiacciarvi le mani.



▶ Riponete la scala in modo che sia ben ancorata e non possa cadere accidentalmente.

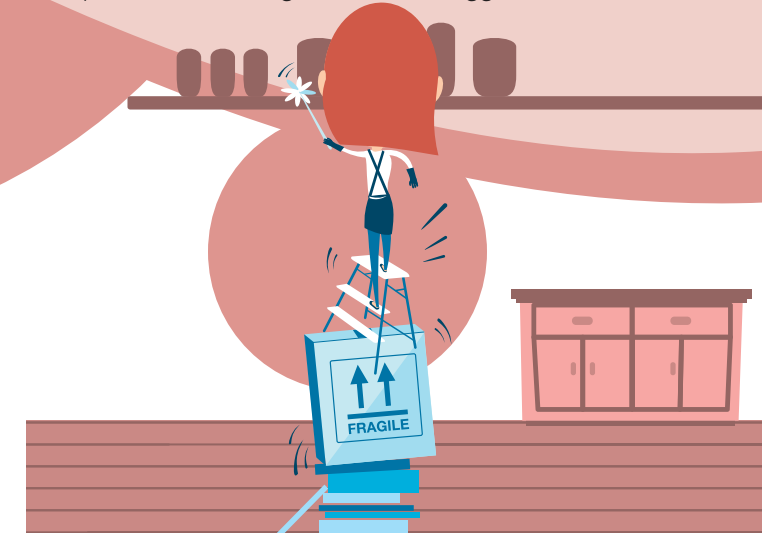


## 2 LO SGABELLO

Pratico e meno ingombrante di una scala, lo sgabello viene usato con maggiore frequenza durante le attività domestiche.

Per un suo utilizzo corretto osserviamo alcune regole viste per le scale:

- ▶ Verificare sempre che lo sgabello sia in buone condizioni e non abbia parti mancanti o danneggiate.
- ▶ Evitate uno spiacevole "effetto cesoia": durante le operazioni di apertura e chiusura maneggiate lo sgabello con cura evitando lo schiacciamento delle mani.
- ▶ Mai posizionare lo sgabello su una superficie inclinata.
- ▶ Non tentare di raggiungere un'altezza maggiore posizionando lo sgabello su altri oggetti



- ▶ Prima di salire verificate che lo sgabello sia completamente aperto.
- ▶ Salire sempre con scarpe idonee e che assicurano una perfetta stabilità.
- ▶ Salite frontalmente e scendete sempre frontalmente.
- ▶ Non lasciare sgabelli aperti alla portata dei bambini: sappiamo quanto siano curiosi e attratti da questi oggetti.
- ▶ Non sporgetevi lateralmente altrimenti potreste ribaltare lo sgabello e cadere.
- ▶ Posizionate lo sgabello in modo da poter lavorare frontalmente.
- ▶ Quando avete finito richiudete con cura lo sgabello e riponetelo in maniera stabile in un luogo idoneo.