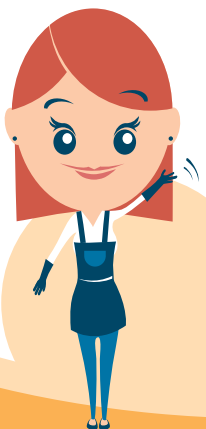




Via Tagliamento, 29 - 00198 Roma  
**Ufficio** 06/85.86.62.68 **Fax** 06/85.46.647  
info@ebincolf.it  
ebincolf@messaggipec.it

[www.ebincolf.it](http://www.ebincolf.it)

#ebincolf  



CGIL



FIDALDO  
Federazione Italiana Datori di Lavoro Domestico

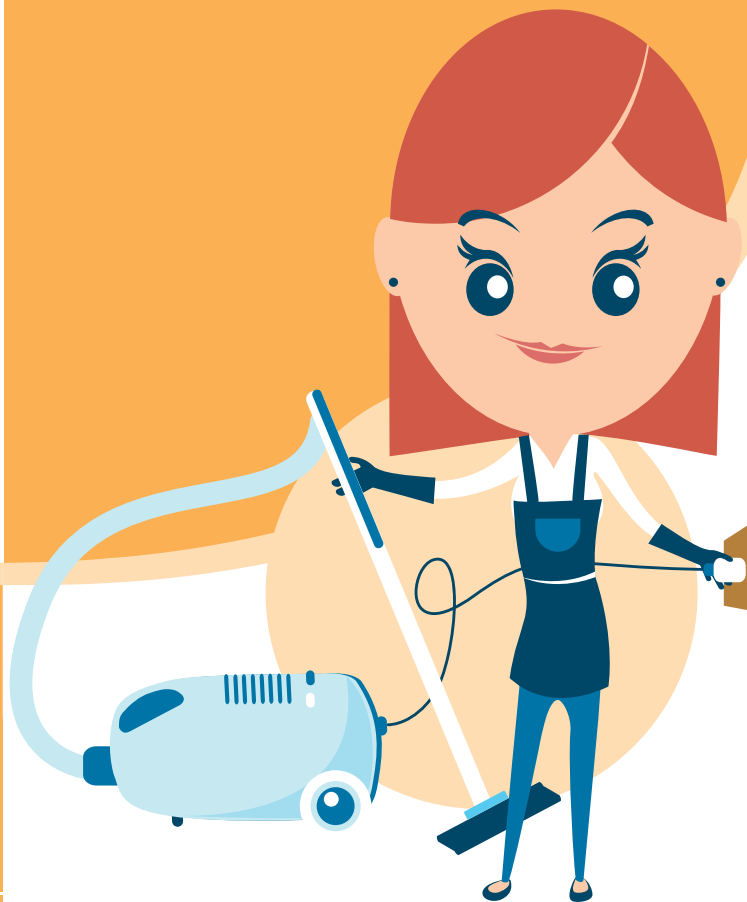


NC ASSINDATCOLF  
NUOVA COLLABORAZIONE  
ASSOCIAZIONE NAZIONALE DATORI DI LAVORO DOMESTICO



## LA CORRENTE ELETTRICA IN CASA

### I QUADERNI DI EBINCOLF



#### Quante cose possiamo fare con l'elettricità?

Praticamente tutto: illuminare, riscaldare, raffreddare, guardare la tv, far funzionare tutti gli elettrodomestici nelle nostre case. Grandioso vero?

Ma attenzione, gli incidenti elettrici sono più frequenti di quanto sembri. Apparecchi malfunzionanti o difettosi, impianti non a norma e comportamenti sbagliati possono aumentare il rischio di folgorazione, corto circuito e persino di incendio. Una buona dose di attenzione ed una corretta informazione ci consentiranno di ridurre il rischio elettrico in casa e di risparmiare sulla nostra bolletta elettrica.

E allora, seguiamo i consigli della nostra Ebin!

#### 1 L'IMPIANTO ELETTRICO DOMESTICO

- ▶ L'impianto domestico deve essere sempre efficiente e a norma: a tal fine è indispensabile che sia dotato di salvavita.
- ▶ Il salvavita (o interruttore differenziale) toglie corrente all'impianto elettrico in caso di malfunzionamenti. Deve essere testato spesso per verificarne il corretto funzionamento.



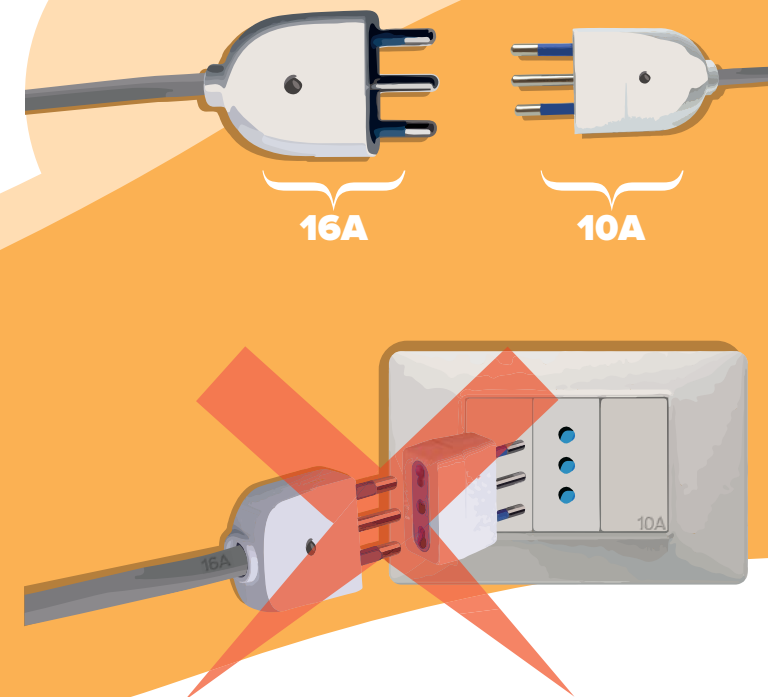
- ▶ Le prese di corrente devono essere correttamente inserite nel muro di casa.
- ▶ Verifica che le prese e gli interruttori siano integri e che non vi siano cavi elettrici a vista.

#### 2 ADATTATORI E PRESE MULTIPLE

Quando la spina di un apparecchio non è compatibile con la nostra presa utilizziamo un adattatore. Le prese multiple (o ciabatte) sono invece necessarie quando abbiamo bisogno di collegare più apparecchi ma il numero di prese è insufficiente.

Sempre con attenzione:

- ▶ Non utilizzare insieme adattatori da 10A e da 16A.



- ▶ Il calore generato da un sovraccarico di corrente potrebbe aumentare fino ad innescare un incendio, evita quindi il cosiddetto castello e non collegare tra loro più prese.
- ▶ Fate attenzione che le lampade, specie se di elevata potenza, non siano a diretto contatto con elementi di arredamento, tende, mobili e simile: ciò per evitare incendi.
- ▶ Le prolunghe sono molto utili ma ricorda che il loro utilizzo deve essere temporaneo.
- ▶ Verifica che le multiprese siano conformi alle norme vigenti. La potenza complessiva degli apparecchi collegati deve essere inferiore a quella riportata sulla presa multipla.
- ▶ Posiziona sempre le prese multiple in luoghi sicuri dove non possono essere danneggiate o bagnate.

### 3 PREVENIRE È FONDAMENTALE

- ▶ Distrazione e negligenza sono nemici della sicurezza. Ogni volta che utilizziamo apparecchi elettrici facciamo nel modo corretto, ne va dell'incolumità nostra e di chi ci sta vicino. Quando abbiamo finito di utilizzare un elettrodomestico stacciamo la spina solo dopo aver spento l'apparecchio.
- ▶ Non stacciamo mai la spina tirando il cavo: questo potrebbe danneggiarsi o strappare la presa a muro.
- ▶ L'acqua è un ottimo conduttore di elettricità quindi non utilizziamo apparecchi elettrici con le mani bagnate, sul bordo di un lavandino o della vasca da bagno.



- ▶ Se abbiamo parti del corpo a contatto con l'acqua non tocchiamo mai le parti metalliche degli apparecchi collegati alla corrente, potremmo rimanere folgorati.
- ▶ Niente di più semplice che cambiare una lampadina ma ricorda sempre di scollegare l'interruttore generale prima della sostituzione.
- ▶ Anche se sembrano perfettamente funzionanti, non usare apparecchi elettrici quando presentano parti danneggiate.

### 4 USO CONSAPEVOLE DEGLI ELETTRODOMESTICI

Usando i nostri elettrodomestici in modo informato possiamo aumentare la nostra sicurezza e persino risparmiare sulla bolletta elettrica.

La nostra Ebin ha dei preziosi consigli da darci: Leggere sempre le istruzioni rimane il modo migliore per garantire ad un apparecchio la migliore funzionalità. Quanti di voi lo fanno?

- ▶ Pensa sempre alla salute! Se devi trasportare un elettrodomestico pesante fatti sempre aiutare, la tua schiena ringrazierà.
- ▶ Installa il tuo elettrodomestico vicino una presa ed evita di utilizzare prolunghe.
- ▶ Tieni sempre puliti gli apparecchi utilizzando prodotti idonei. Se hai dubbi puoi sempre consultare le istruzioni.
- ▶ Se qualcosa non funziona correttamente non improvvisate ma lasciate eseguire gli interventi di riparazione da un tecnico qualificato.

#### FORNO

- ▶ Per la pulizia non usare mai prodotti abrasivi ma semplice acqua con l'aggiunta di un detersivo delicato.
- ▶ Non appendere strofinacci o utensili alla maniglia del forno quando è acceso.
- ▶ Fai attenzione quando apri il portello per controllare la cottura dei tuoi piatti preferiti, i vapori incandescenti potrebbero causare ustioni al volto.

#### FORNO A MICROONDE

- ▶ Non inserire mai oggetti metallici dentro il forno.
- ▶ Assicurati che i contenitori utilizzati per la cottura siano realizzati per tale uso.
- ▶ Verifica che le fessure esterne di aerazione siano libere.
- ▶ Non utilizzare il forno se privo del suo piatto rotante.

#### LAVASTOVIGLIE

- ▶ Utilizza sempre detersivi appositi per lavastoviglie.
- ▶ Verifica che sale e brillantante siano sempre presenti ed inseriti negli scomparti giusti.
- ▶ Controlla periodicamente la pulizia del filtro.

#### FRIGORIFERI E CONGELATORI

- ▶ Questi elettrodomestici vanno collocati sempre ad una distanza dal muro tale da consentire la giusta areazione altrimenti potrebbero ridurre la loro efficienza o addirittura danneggiarsi.
- ▶ Non tenere il frigo aperto più del necessario: la sua temperatura aumenterà rapidamente e una volta chiuso dovrà raffreddarsi nuovamente consumando energia elettrica.

#### LAVATRICI

- ▶ Pulisci la struttura esterna con semplice acqua e sapone e ricorda di asciugare con cura quando hai finito.
- ▶ Pulisci regolarmente il cassetto dove inserisci detersivo e additivi.
- ▶ Controllare periodicamente il filtro può evitare allagamenti.



#### FERRO DA STIRO

- ▶ Non stendiamo mai con mani o piedi bagnati.
- ▶ Prima di mettere acqua nel ferro da stiro togliamo la corrente.
- ▶ Dimenticare il ferro acceso non è una buona idea. Quando abbiamo finito di utilizzarlo stacciamo la presa e lasciamolo raffreddare in un posto sicuro.
- ▶ Non avvolgiamo mai il cavo di alimentazione troppo stretto e in nessun caso quando il ferro è ancora caldo.

